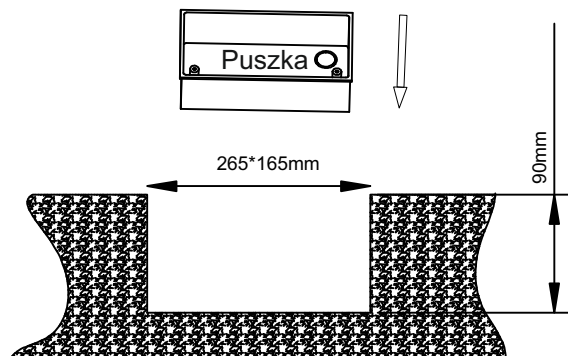
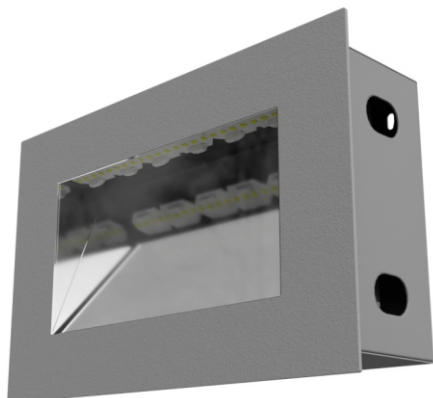
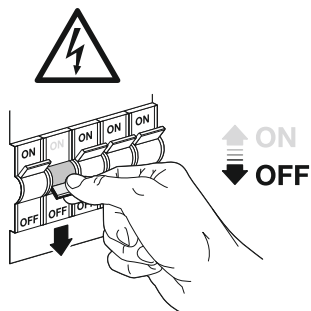


Instrukcja montażu

Nazwa oprawy:
NEMESIA IN OD RT 280



puszkę można osadzić we wnęce ściany
na klej (lub kołki montażowe)



Przed rozpoczęciem montażu należy wyłączyć zasilanie!



1. Przykręcić puszkę montażową we wnęce ściany w 4 punktach
(na kołki montażowe lub inny element mocujący w zależności
od podłoża)

2. Podłączyć poprawnie przewody elektryczne do wyprowadzonego
przewodu z oprawy:

N - neutralny - kolor niebieski

PE - ochronny - kolor żółto-zielony

L - fazowy - kolor brązowy

(Zaleca się wykorzystać złączki hermetyczne)

3. Wsunąć korpus oprawy do puszki montażowej
(w oprawie zastosowano uchwyty magnetyczne)

4. Po zakończonym montażu można włączyć zasilanie

połączenie elektryczne:



Zalecamy zastosować złączki IP65
(brak w zestawie) np. 3M IDC Scotchlok 314



Naklejka ze strzałką informuje o kierunku świecenia oprawy

Podczas montażu zabrania się dotykać diod LED oraz naciskać na maskownicę!

Instalować oprawy mogą jedynie osoby do tego przeszkolone i posiadające odpowiednie uprawnienia.

Producent ma wyłączne prawo do modyfikacji swoich wyrobów.

Producent nie ponosi odpowiedzialności za uszkodzenia wynikłe po modyfikacji wyrobu lub powstałe w wyniku montażu niezgodnie z instrukcją.